



**Възможности и  
перспективи за  
инвестиции и  
иновации**



# КОИ СМЕ НИЕ



**Българска Агенция за Инвестиции(БАИ) е правителствена институция, предоставяща информация, контакти и подкрепа на потенциални инвеститори**

## БАИ услуги:

- ✓ Макроикономически данни за България
- ✓ Данни за операционни разходи
- ✓ Регионална информация
- ✓ Персонално административно обслужване
- ✓ Правни съвети
- ✓ Връзка с централната и местна власт
- ✓ Връзка с браншови камари и неправителствени организации





# КРИТЕРИИ ЗА СЕРТИФИЦИРАНЕ



## КРИТЕРИИТЕ ЗАВИСЯТ ОТ:

Създаване на  
заетост

Икономическата  
дейност на проекта  
(производство, услуги,  
високи технологии)

Локация на  
проекта  
(неразвити региони)

### КЛАС А

Минимална инвестиция  
€ 1.00 М – 5.00 М

Минимален брой  
работни места  
25 – 150  
(По избор)

### КЛАС Б

Минимална инвестиция  
€ 500 К – 2.50 М

Минимален брой  
работни места  
10 – 100  
(По избор)

### ПРИОРИТЕТЕН

Минимална инвестиция  
€ 10.00 М – 50.00 М

Минимален брой  
работни места  
50 – 150  
(Задължително)



# КЛАС Б ИНВЕСТИЦИОННИ ПРОЕКТИ



## ✓ КРИТЕРИИ

### КЛАС Б

#### Производство

- €2.5млн. или €1млн. и  
100 работни места

#### Високотехнологично производство

- €1млн. или 10 работни  
места

#### Услуги

- €0.75млн. или €0.25млн.  
и 100 работни места

#### Високотехнологични услуги

- €0.5млн. или 25 работни  
места

#### Региони с висока безработица

- €1млн. или 10 работни  
места

## ✓ НАСЪРЧИТЕЛНИ МЕРКИ

- Информация
- Скъсени административни процедури – Централните и местните власти ще предоставят административни услуги, скъсени с 1/3 от периода, установен в закона
- Финансова подкрепа за професионално обучение за придобиване на професионална квалификация.
- Възстановяване на разходите за заплати за социални осигуровки, платени от работодателя.
- При искане от сертифицирания инвеститор, съответните органи могат да прехвърлят собствеността или да установят ограничена собственост на ползване върху недвижимия имот



# КЛАС А ИНВЕСТИЦИОННИ ПРОЕКТИ



## ✓ КРИТЕРИИ

### КЛАС А

#### Производство

- €5млн. или €2млн. и 150 работни места

#### Високотехнологично производство

- €2млн. или 25 работни места

#### Услуги

- €1.5млн. или €0.5млн. и 150 работни места

#### Високотехнологични услуги

- €1млн. или 50 работни места

#### Региони с висока безработица

- €2млн. или 25 работни места

## ✓ НАСЪРЧИТЕЛНИ МЕРКИ

- Включва всички мерки за Клас Б
- Консултиране и индивидуални административни услуги. Инвеститорите ще могат да упълномощават Агенцията да набавя документи, нужни за внедряването на проекта
- Финансова подкрепа за изграждането на технически инфраструктурни елементи до границите на проекта, където ще се развива проекта.



## ✓ КРИТЕРИИ

### ПРИОРИТЕТЕН КЛАС

#### Производство

- €50/25 млн. и 150 работни места

#### Високотехнологично производство

- €15млн. и 100 работни места

#### Услуги

- €50млн. и 150 работни места

#### Високотехнологични услуги

- €10млн. и 50 работни места

#### Региони с висока безработица

- €25млн. и 100 работни места

## ✓ НАСЪРЧИТЕЛНИ МЕРКИ

- Включва всички мерки за Клас А и Клас Б
- Финансови субсидии за образование, научноизследователска и развойна дейност и производство.
- Освобождаване от данъци при промяна на земята от земеделска към индустриална.
- Придобиване на недвижимо имущество без тържни процедури, на цена, по-ниска от пазарната, но не по-ниска от данъчната оценка на имуществото.
- Установяване на публично-частни партньорства с общини, университети и други организации.



# НАСЪРЧИТЕЛНИ МЕРКИ ПО ЗНИ



## Административни:

- ✓ **Информационни услуги**
- ✓ **Съкратени административни процедури** – Централните и местните власти ще предоставят административни услуги, скъсени с 1/3 от периода, установен в закона.
- ✓ **Консултации и индивидуални административни услуги, предоставени от агенцията**
- ✓ **Установяване на публично-частни партньорства** с общини, университети и други организации.
- ✓ **Институционална подкрепа** чрез установяването на междуправителствени групи, разрешаващи проблемите пред потенциалните инвеститори
- ✓ **Придобиването на недвижимо имущество** (държавно или общинско) без тръжна процедура и конкуренция

## Финансови:

- ✓ **Придобиване** на недвижимо имущество без тръжни процедури, на цена, по-ниска от пазарната, но не по-ниска от данъчната оценка на имуществото.
- ✓ **Финансова подкрепа** за изграждането на технически инфраструктурни елементи до границите на проекта, където ще се развива проекта.
- ✓ **Финансова подкрепа** за професионално обучение за придобиване на професионална квалификация.
- ✓ **Възстановяване на разходите за заплати** за социални осигуровки, платени от работодателя.
- ✓ **Финансови субсидии** за образование, научноизследователска и развойна дейност и производство.
- ✓ **Освобождаване от данъци** при промяна на земята от земеделска към индустриална.



# НАСЪРЧИТЕЛНИ МЕРКИ ПО ЗКПО



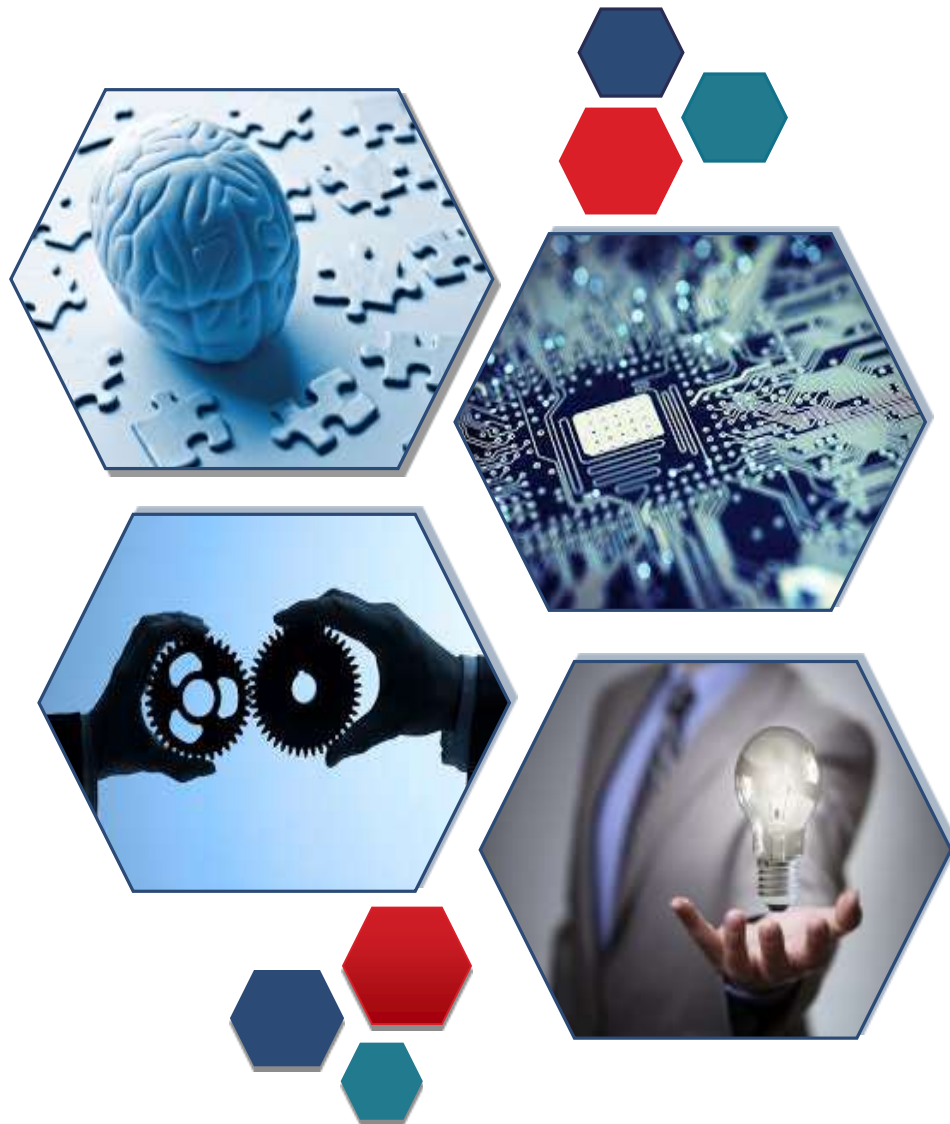
- ✓ Данъчно облекчение, представляващо държавна помощ за регионално развитие по чл. 184, във връзка с чл. 189 от Закона за корпоративно подоходно облагане
- ✓ Данъчно облекчение за извършване на производствена дейност в общини с безработица, по-висока от средната за страната.
- ✓ До 100% преотстъпване на корпоративен данък
- ✓ Максималният интензитет на помощта до 50% от размера на инвестицията;
- ✓ За първоначална инвестиция, извършвана в Югозападния регион 25%
- ✓ Първоначалната инвестиция трябва да бъде извършена в срок до 4 календарни години
- ✓ През целия данъчен период данъчно задълженото лице поддържа не по-малко от 10 работни места, като най-малко 50 на сто от тях са заети пряко в извършваната производствена дейност

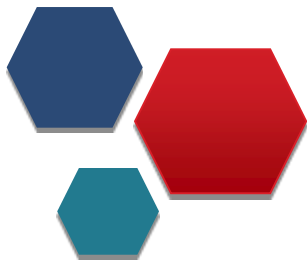
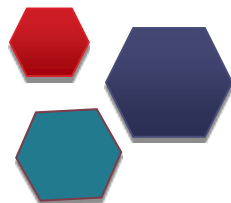






- Създаден с Решение на МС №723 от 8 септември 2004 г. за приемане на Иновационната стратегия на Република България и мерки за нейната реализация
- Съгласно Иновационната стратегия за интелигентна специализация на Република България 2014 – 2020, НИФ е един от инструментите за реализирането на иновационната стратегия





Основна цел на Фонда е да насърчава научноизследователската и  
развойната дейност на предприятията  
и да стимулира сътрудничеството  
между науката и бизнеса в България.

Преките цели на Фонда са:

- Да се увеличи обемът на производството;
- Да се подобри качеството на произвежданите стоки, услуги или процеси;
- Да се намали количеството на използваните ресурси;
- Да се увеличат инвестициите в ефективни предприятия;



# Научно-изследователски развойни проекти



- Съсредоточени върху технологичното развитие на нови продукти, процеси, услуги или върху съществено усъвършенстване на съществуващи продукти, процеси или услуги;
- Срок за изпълнение на проекта - до 18 месеца;
- Предоставят се допълнителни надбавки за МСП и за действително сътрудничество;
- Не се допуска финансиране за цялостно развитие, стигащо до готов пазарен продукт, услуга или процес.



Максимален размер на безвъзмездната помощ, която фондът предоставя е до 500 000 лв. на участник в изпълнен проект.

Интензитетът на помощ, изчислен на основата на допустимите разходи по проекта за всеки бенефициер/участник, не може да надхвърля:

- 50% интензитет за подпомагане на индустриални научни изследвания /ИНИ/
- 25% интензитет за подпомагане на експериментално развитие /ЕР/

Интензитетите на помощта за индустриални научни изследвания и експериментално развитие могат да бъдат увеличени, като достигнат до 80% от допустимите разходи, както следва:

- 10% за средни предприятия;
- 20% за малки предприятия;
- 15%, ако е изпълнено едно от следните условия:

Проектът да включва ефективно сътрудничество между:

- Предприятия с участието на поне едно МСП или се осъществява в поне две държави членки или в държава членка и договаряща страна по Споразумението за ЕИП и нито едно от предприятията не поема повече от 70% от допустимите разходи
- Едно предприятие и една или повече организации за научни изследвания и разпространение на знания, която поема най-малко 10% от допустимите разходи и разполага с правото да публикува резултатите от собствените си научни изследвания.



# Области на допустимост

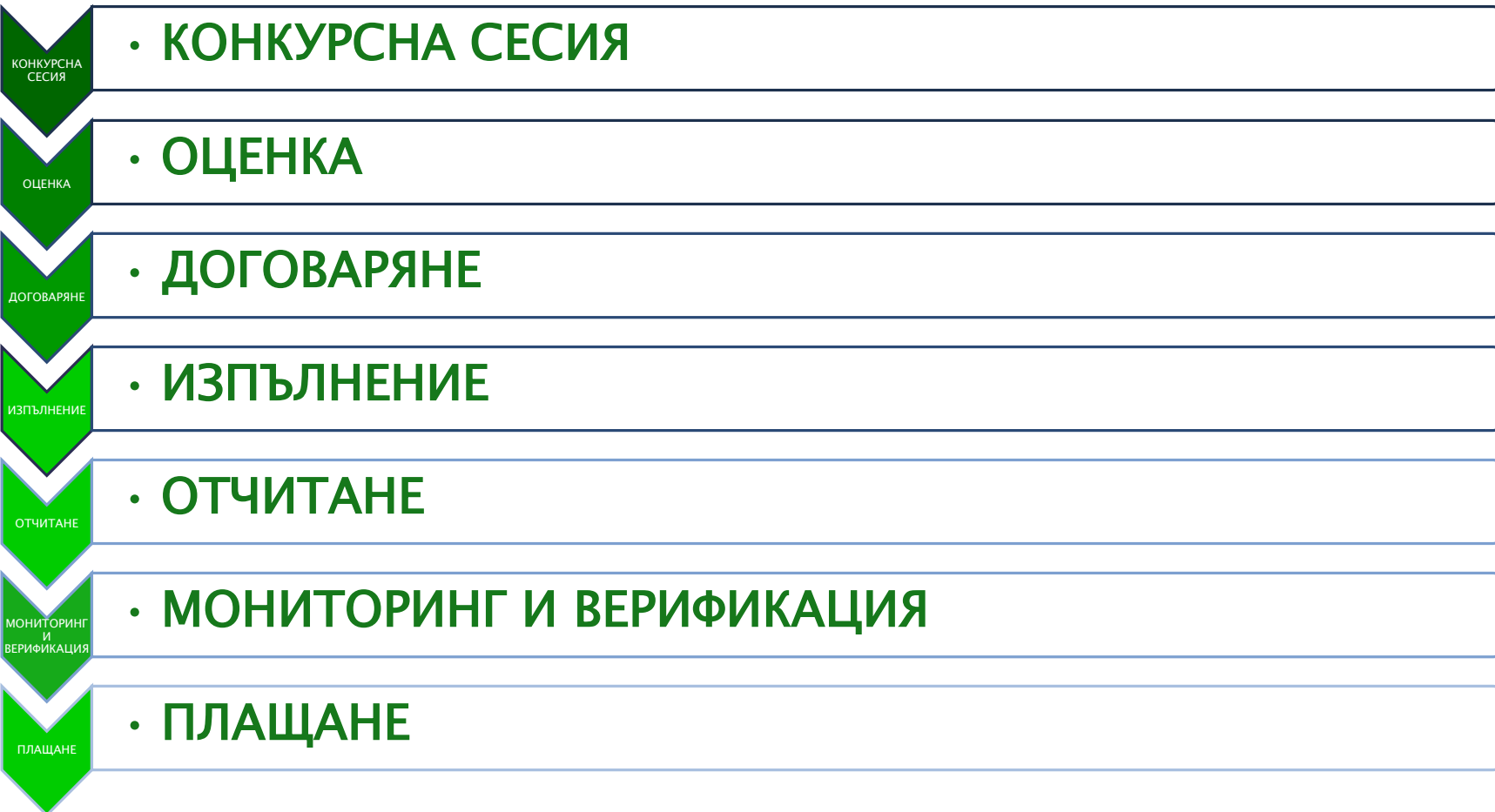


- Мехатроника и чисти технологии;
- Информационни и комуникационни технологии и информатика;
- Индустрия за здравословен живот и Биотехнологии;
- Нови технологии в креативните и рекреативните технологии.





# Кандидатстване и изпълнение



# INVESTBULGARIA AGENCY

31 Aksakov Street

Sofia 1000, Bulgaria

Tel.: ( +359 2 ) 985-5500

Fax: ( +359 2 ) 980-1320

E-mail: [iba@investbg.government.bg](mailto:iba@investbg.government.bg)

Web: [www.investbg.government.bg](http://www.investbg.government.bg)



**БЛАГОДАРЯ ЗА ВНИМАНИЕТО!**